



# Äitiys- ja lastenneuvolapalvelujen toimintasuunnitelma

Pohjois-Savon hyvinvointialue

27.9.2023

# SISÄLTÖ

Organisaatio ja päätöksenteko

Perhekeskusalueet

Alueelliset resurssit hyvinvointialueella

Neuvolapalvelut osana perhekeskuspalveluja

Äitiysneuvola

- Tavoite ja tehtävät
- Palvelumuodot
- Tuen tarpeen tunnistamisen mittarit
- Terveystarkastusten määrä, sisällöt ja ajankohdat
- Ryhmämuotoiset toiminnot

Lastenneuvola

- Tavoite ja tehtävät
- Palvelumuodot
- Erityisen tuen tarpeen tunnistaminen ja tuen järjestäminen
- Tuen tarpeen tunnistamisen mittarit ja menetelmät
- Terveystarkastusten määrä, sisällöt ja ajankohdat

Pohjois-Savon perhekeskuksen yhteiset ennaltaehkäisevät ja varhaisen tuen vaikuttavat ja vahvan näytön omaavat menetelmät, -toimintamallit ja -työvälineet

Pohjois-Savon hyvinvointitavoitteet 2021-2025 neuvolapalveluissa

Hanke- ja tutkimusyhteistyö

Yhteistyötahot

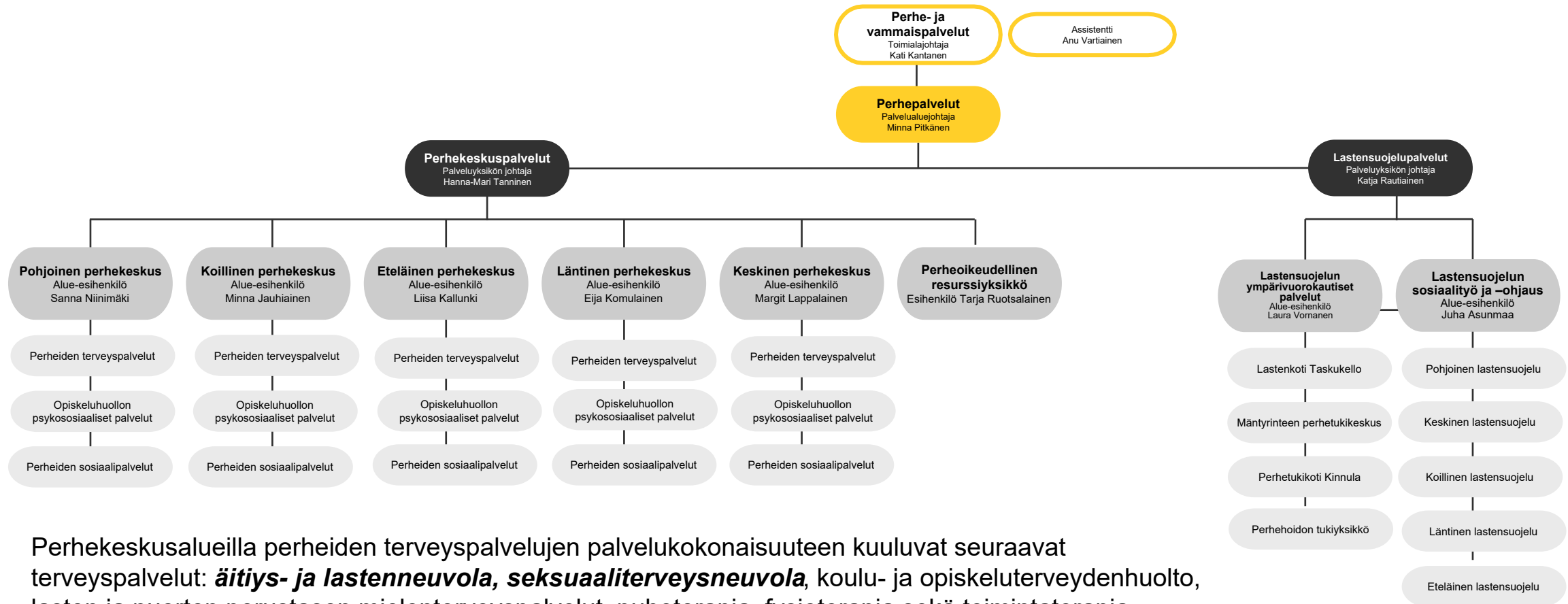
Lapsen hyvinvoinnin viitekehys

Neuvolapalveluja ohjaavia asiakirjoja

Neuvolapalvelujen järjestämiseen liittyvät haasteet ja riskit

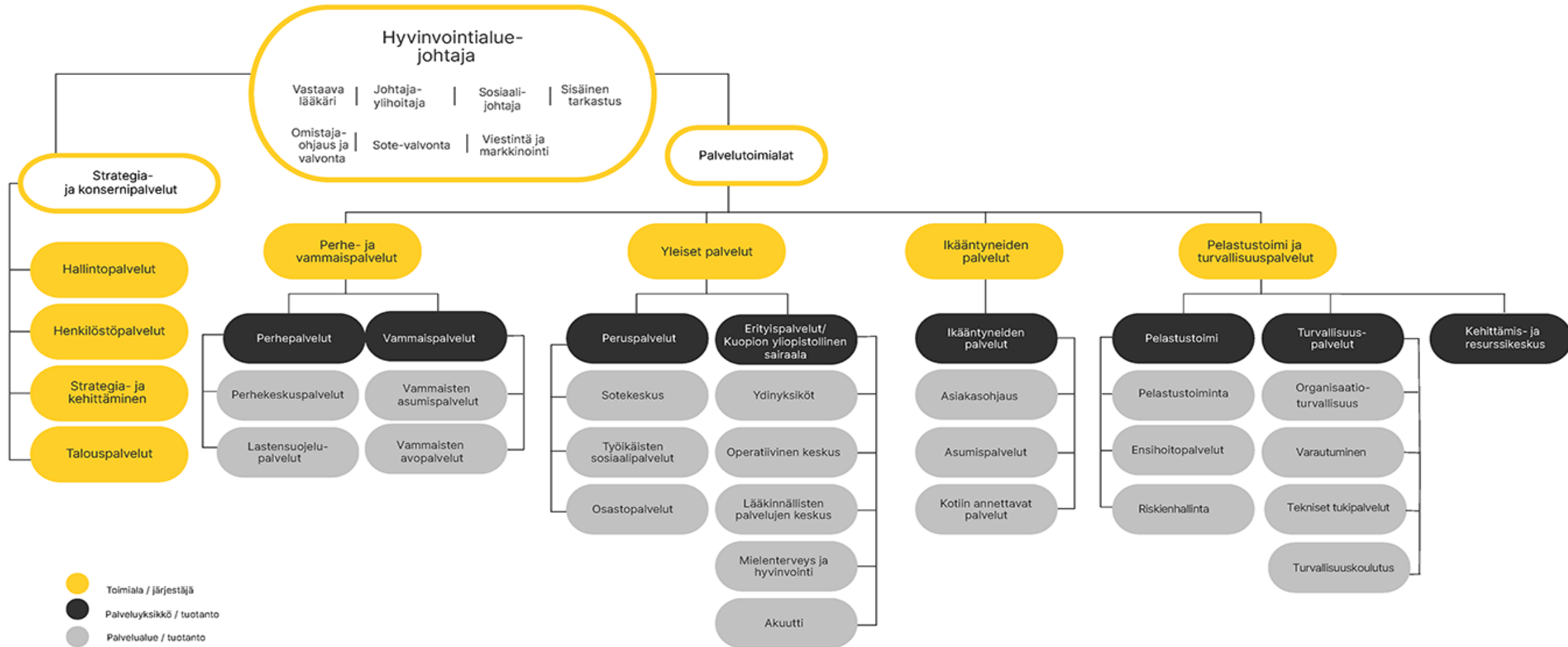
Toimintasuunnitelman tuottaminen ja päivitys

# Pohjois-Savon hyvinvointialueen organisaatio: perhepalvelut



Perhekeskusalueilla perheiden terveystalvet palvelukokonaisuuteen kuuluvat seuraavat terveystalvet: **äitiys- ja lastenneuvola, seksuaaliterveystalvet**, koulu- ja opiskeluterveydenhuolto, lasten ja nuorten perustason mielenterveystalvet, puheterapia, fysioterapia sekä toimintaterapia.

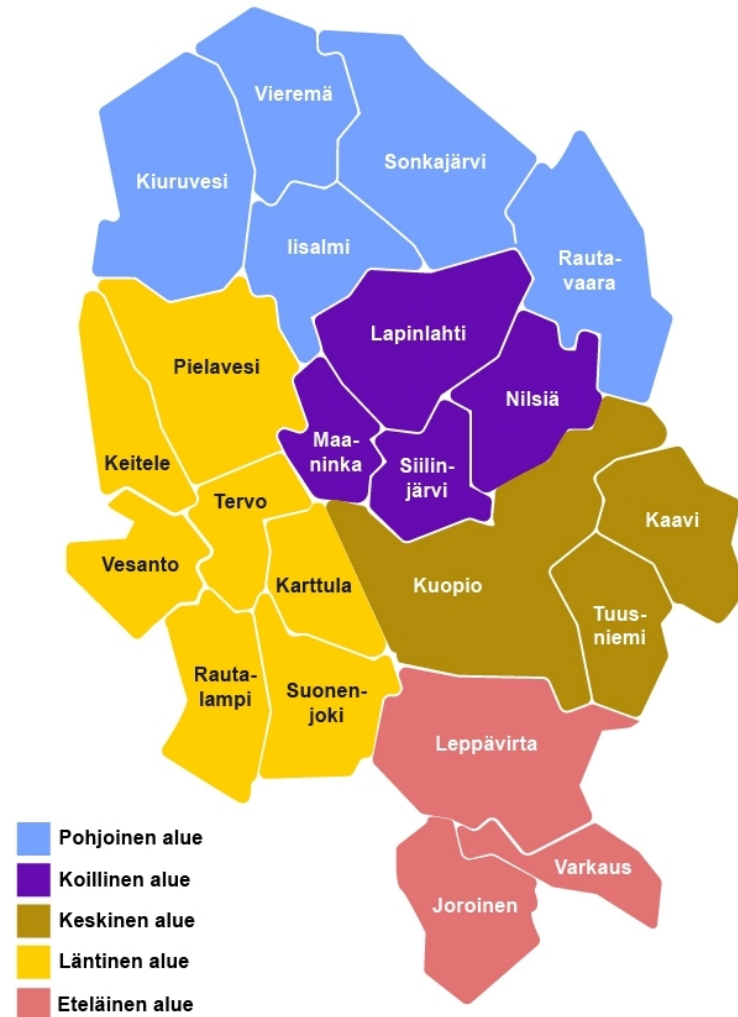
# Organisaatiokaavio



## Toimielinorganisaatio



## Pohjois-Savon hyvinvointialueen palvelualueet



**Neuvolapalvelut järjestetään terveydenhoitajien työn osalta lähipalveluna hyvinvointialuestrategian mukaisesti, pääosin omatuotantona seuraavissa kunnissa:**

**Pohjoinen perhekeskusalue:**

Iisalmi, Kiuruvesi, Sonkajärvi, Vieremä, Rautavaara

**Koillinen perhekeskusalue:**

Siilinjärvi, Lapinlahti, Maaninka, Nilsjä

**Keskinen perhekeskusalue:**

Kuopio, Juankoski, Riistavesi, Kaavi, Tuusniemi, Vehmersalmi

**Läntinen perhekeskusalue**

Suonenjoki, Pielavesi, Vesanto, Tervo, Karttula, Keitele, Rautalampi

**Eteläinen perhekeskusalue:**

Varkaus, Leppävirta, Joroinen

**Neuvolalääkäripalvelujen järjestäminen toteutetaan yhdessä sote-keskus-palvelujen kanssa.**

# Perhekeskuksen sote-palvelukokonaisuus

## Perheiden terveystalvelut

- Äitiys- ja lastenneuvolapalvelut
- Seksuaaliterveysneuvonta (ml. ehkäisy)
- Koulu- ja opiskeluterveydenhuolto
- Lasten ja nuorten perustason mielenterveystalvelut
- Terapia ja kuntoutus (fysio-,puhe- ja toimintaterapia, ml. ravitsemusterapia)
- Ehkäisevä suun terveydenhuolto (integraationa)

## Perheiden sosiaalipalvelut

- Lapsiperheiden perhesosiaalityö
- Sosiaaliohjaus ja neuvonta
- Kotipalvelu
- Perhetyö
- Kasvatus- ja perheneuvonta
- Perheoikeudelliset palvelut

## Psykososiaaliset opiskeluhuollon palvelut

- Kuraattoripalvelut
- Psykologipalvelut

# Henkilöstöresurssit perhekeskusalueilla

Toimipisteet, htv, asiakasmäärät	Pohjoinen	Koillinen	Keskinen	Läntinen	Etelä	Yhteensä
<b>Äitiysneuvolan</b> toimipisteet	5	5	11	7	3	<b>31</b>
Äitiysneuvolan terveydenhoitajat th/htv	8 th / 3.2 htv	6htv	31 th / 14.8 htv	3 th / 1.66 htv	3 th / 2.5 htv	<b>n. 28 htv</b>
Äitiysneuvola synnytykset/v. 2022	245	284	988	126	220	<b>1863 (66.5 / htv)</b>
<b>Lastenneuvolan</b> toimipisteet	5	6	16	7	7	<b>41</b>
Lastenneuvolan th / htv	12 th / 7.9 htv	8 htv/	40 th / 23.4 htv	5 th / 3.13 htv	7 th / 5.5 htv	<b>48 htv</b>
Lastenneuvolan kirjoilla olijat vuonna 2022	2081	2546	7100	996	1500	<b>14 223 (296 / htv)</b>
<b>Kohdunkaulansyövän seulonta (HPV/Papa) kutsuttavien määrä v. 2023</b>	1700	2000	7400	1100	1600	<b>13 800 (ei sisälly työn mitoituksiin)</b>
<b>Seksuaaliterveysneuvola</b> toimipisteet	5	5	1 syvätason yksikkö + perustason palveluissa integroituna	7	3	<b>21 (+keskisen alueen maaseutu ja nla/kth/oth yksiköt)</b>
Seksuaaliterveysneuvola th/htv	5 / 2.3	3.5	4 / 2.5 (syvätason yksikkö) perustaso	3	3 / 0.5	<b>11.8htv</b>
Seksuaaliterveysneuvola käyntimäärät v.2022	2500	807	4136 (syvätason yksikkö)			



# Kansallinen suositus henkilöstömitoitukseen äitiys- ja lastenneuvolassa (25.4.2023 THL)

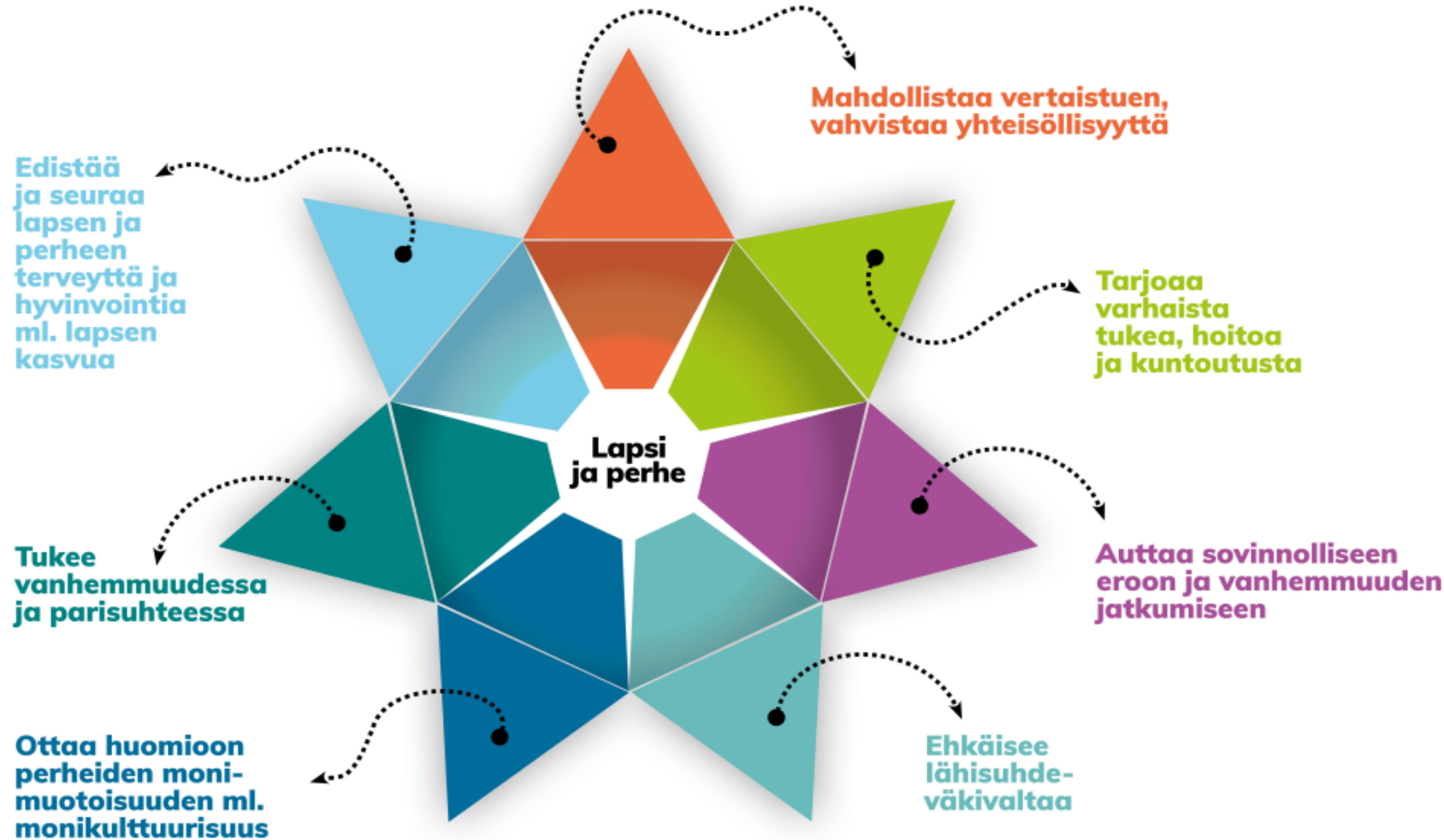
Neuvolapalvelu	Uusi mitoitusluku (v. 2023)	Vanha mitoitusluku vuodelta 2004	PSHVA
Lastenneuvolan terveydenhoitaja	320 lasta	400 lasta	<b>14 223 lasta (296 / htv)</b>
Lastenneuvolan lääkäri	2270	2800	
Äitiysneuvolan terveydenhoitaja	78 raskaana olevaa / v	78 raskaana olevaa / v	<b>1863 synnytystä (66.5 synn/htv)</b>
Äitiysneuvolan lääkäri	600 raskaana olevaa	600 raskaana olevaa	
<i>Kohdunkaulan syövän seulonta (25 – 65 vuotiaat naiset)</i>	<i>Suosituksissa ei ole määritetty, sisältyy osalla terveydenhoitajista neuvolapalvelujen sisältöön</i>		<b>13800 (kutsuttujen ikä vaihtelee PSHVA:lla 25-65v)</b>
<i>Perusrokotusohjelman ulkopuoliset ja kausiluonteisesti annettavat rokotukset</i>	<i>Suosituksissa ei ole määritetty resurssia/aikaa</i>		

- **Lastenneuvolan** mitoitussuositusluku perustuu siihen, että terveydenhoitajalla ja lääkäriellä on vuosiloman sijainen
- **Äitiysneuvolan** mitoitussuositusluku perustuu siihen, että terveydenhoitajalla ja lääkäriellä on vuosiloman sijainen.
- Suositus ei ole sitova, ei ole määritelty laissa

# Miksi Perhekeskusverkoston yhteistyö on tärkeää?

- Lainsäädäntö ja asetus velvoittaa yhteistyöhön (Asetus 338/2011)
- **Perhekeskus on kansallinen toimintamalli**
- jolla tarkoitetaan yhteensovitettua lasten, nuorten ja perheiden hyvinvoinnin ja avuntarpeisiin vastaavaa palveluverkostoa, joka toimii ja jota johdetaan kokonaisuutena.
- Palveluiden yhteensovittamisella tavoitellaan
  1. toistensa työn tuntemista
  2. verkostoitumista
  3. yhteisesti sovittuja toimintaperiaatteita ja –tapoja
- Tarkoituksena on, että yhteensovittamisen myötä jokainen lapsi, nuori ja perhe saa **tarvitsemansa avun ja tuen viiveettä.**

# Neuvolapalvelut osana perhekeskus palveluja – Mitä perhekeskus tekee?



Perhekeskuksen **tehtävät** ovat **toimijoiden yhteisiä**, mutta ne painottuvat eri palveluissa ja ammattilaisilla eri tavoin.

Perhekeskuksen kaikki tehtävät sisältyvät neuvolapalvelujen tehtäviin.

THL:n mukaan äitiysneuvolatoiminnan **tavoitteena** on

- turvata raskaana olevan naisen ja sikiön terveys ja hyvinvointi.
- edistää tulevien vanhempien ja koko perheen terveyttä ja hyvinvointia sekä tulevan lapsen kehitysympäristön terveellisyyttä ja turvallisuutta.
- edistää kansanterveyttä ja ehkäistä raskausaikaisia häiriöitä.
- että vanhemmat
  - tietävät, minkälaisia muutoksia raskaus, synnytys sekä lapsen hoito ja kasvatus tuovat henkilökohtaiseen ja perheen elämään, ja ovat saaneet valmiuksia niiden kohtaamiseen
  - kokevat, että heitä on kuultu ja että he ovat voineet keskustella mahdollisesta epävarmuudestaan ja tuen tarpeistaan
  - voivat aktiivisesti osallistua raskausaikaiseen hoitoonsa ja ovat saaneet tarvitsemaansa tukea ja apua viiveettä
  - ovat tietoisempia omista ja perheen voimavaroista sekä perhe-elämää mahdollisesti kuormittavista tekijöistä sekä siitä, miten he voivat itse toimia perheensä hyväksi
  - ovat saaneet valmiuksia omien ja koko perheen terveystottumusten tarkasteluun sekä niiden ylläpitoon ja mahdolliseen muuttamiseen oman hyvinvointinsa, tulevan lapsen tottumusten ja koko perheen hyvinvoinnin näkökulmasta
  - kokevat saaneensa vahvistusta äidiksi ja isäksi kasvuun sekä parisuhteen hoitamiseen
  - ovat saaneet vertaistukea, tiedostavat omat verkostonsa ja tietävät, mistä voivat tarvittaessa saada apua ja tukea.

Äitiysneuvolat

- osallistuvat terveyserojen kaventamiseen ja syrjäytymisen ehkäisemiseen muun muassa varhaisen kohdennetun tuen avulla.

## Äitiysneuvolan tehtävät 1/2

- Sikiön terveen kasvun ja kehityksen sekä raskaana olevan ja synnyttäneen naisen terveyden seuranta ja edistäminen (ml. jälkitarkastukset)
- Raskausaikaisten häiriöiden ja riskitekijöiden varhainen tunnistaminen, puuttuminen ja hoitoonohjaus
- Perheen erityisen tuen ja tutkimusten tarpeen varhainen tunnistaminen, perheen tukeminen ja avun järjestäminen monitoimijaisesti Yhdessä ajalla tai hoitoon ohjaamalla
- Vanhemmuuden ja parisuhteen varhainen tukeminen
- Lähisuhdeväkivallan ehkäiseminen
- Eroauttaminen sovinnolliseen eroon ja vanhemmuuden jatkumiseen auttaminen
- Perheen elintapojen terveellisyyden edistäminen
- Terveystarkastukset (määräaikaiset ja laajat)
- Terveysneuvonta
- Ohjaus suun terveydentilan ja hoidon tarpeen arvioon
  - Hyvinvointialueen on järjestettävä ensimmäistä lastaan odottavalle perheelle vähintään yksi suun terveydentilan ja hoidon tarpeen arvio.
  - Terveysneuvonta voidaan toteuttaa yksilöllisesti, ryhmässä ja yhteisöllisesti.
- Vanhemmuuden tunnustamisen vastaanottaminen raskausaikana

## Äitiysneuvolan tehtävät 2/2

- Turvata palvelujen saatavuus/palveluketjun saumattomuus/joustavuus perusterveydenhuollon ja erikoissairaanhoidon välillä
- Järjestää monialaisesti toteutettua perhevalmennusta, johon sisältyy vanhempainryhmätoimintaa
- Imetyksen edistäminen (ohjaus, neuvonta ja tuki)
- Kotikäynnit ja tarvittaessa lisäkäynnit
- Selvittää palveluja käyttämättömien tuen tarve
- Terveiden ja hyvinvoinnin edistämisen yhteistyö kunnan eri toimijoiden kanssa
- Äitiysneuvolatyön kehittäminen vastaamaan yhteiskunnan ja toimintaympäristön muuttuvia tilanteita
- Opiskelijaohjaus (suunnittelu, toteutus ja arviointi)
- Huomioida perhekeskukselle annettavat tehtävät

- **Terveydenhoitajan vastaanotto**

- Avovastaanotto ilman ajanvarausta
  - Hoidon tarpeen arviointi, lyhytinterventiot / hoito
  - Hoitotyön toiminto / seuranta / jatko-ohjaus
  - Asiakas valitsee ajankohdan ja toimipisteen
- Vastaanotto ajanvarauksella
  - Vastaanotot klo 7.45 – 18 välillä
  - Vastaanottojen kesto 30 – 90 (120)min
- Terveystarkastukset
  - Laaja-alaiset terveystarkastukset
  - Määräaikaiset terveystarkastukset
  - Säännöllisen synnytyksen jälkitarkastukset

- **Lääkärin vastaanotto**

- Työparityöskentely tarpeen mukaisesti
- Akuuttiajanvaraukset
- Määräaikaiskäynnit

- **Kotikäynnit**

- Raskauden aikana suunnitellusti (Vavu) tai tarvittaessa
- Vauvaperheisiin 7vrk kuluessa sairaalasta kotiuttamisesta

# Äitiysneuvolan palvelumuodot 2/2

- **Yhdessä aika – palvelumuoto**
  - Monialainen, kutsukäytäntöön perustuva ennaltaehkäisevä ja varhaisen tuen palvelu
  - huoliperhetilanteissa H37 neuvolakäynnille kutsutaan mukaan perhesosiaalityö
- **Lisäkäynnit**
- **Chat viestipalvelu (osassa perhekeskusalueista)**
- **Puhelinpalvelu**
  - Hoidon tarpeen arviointi, neuvonta, ohjaus, ajanvaraus, ajan peruutus tai siirto
  - Soittopyynnön tai tekstiviestin jättömahdollisuus
- **Monitoimijaisesti toteutettu perhevalmennus, johon sisältyy vanhempainryhmätoiminta**
  - Etäperhevalmennus
  - Monitoimijaiset perhevalmennus tapahtumat
- **Sähköinen asiointi**
  - Ajanvaraus vastaanottokäynneille
  - Lomakkeet
  - Erikseen suunnitellut palvelut (esimerkiksi raskausajan diabeteksen ohjanta)
- **Muu monialainen yhteistyö**
- **Konsultaatiot**
- **Viestintä**
  - **PSHVA verkkosivut**
  - **Facebook**



## Tuen tarpeen tunnistamisen mittarit

Mittari	Milloin käytetään
AUDIT (päihdekysely) Häkämittaus	Ensikäynti, molemmille vanhemmille
Odottavan perheen arjen voimavarat -kysely	H13-18 tai H22-24, molemmille vanhemmille
Lähisuhdeväkivallan kartoitus	1.käynti, (H18), H22-24
EPDS mielialakysely	Jälkitarkastus ja tarvittaessa
BDI-kysely	Tarvittaessa vanhemmille
Vanhemmuuden ja parisuhteen roolikartta	tarvittaessa
VAVU-haastattelu	loppuraskaus
SYPE kartoitus	H18
Neuvokas-perhe nettisivut ja sähköinen materiaali	Ohjaus1.käynnillä, keskustellaan H18



Monialainen perhevalmennus	Odottajien ryhmät	Vahvuutta vanhemmuuteen	Monialaiset ryhmäneuvolat	Monialaiset vanhempainillat
<ul style="list-style-type: none"> <li>• Ensisyntyttäjät/toiselle vanhemmista ensimmäinen lapsi</li> <li>• Luentotyylinen (jatkossa koko hva etätoteutus)</li> <li>• Messut kaikille odottajille</li> </ul>	<ul style="list-style-type: none"> <li>• Vertaistuki mahdollistuu raskausaikana (jo käynnissä olevat ryhmät, tärkeät vertaisryhmät odottajille)</li> </ul>	<ul style="list-style-type: none"> <li>• 8 (-12) tapaamiskerran kokonaisuus</li> <li>• aloitus vauvan noin 3-4kk iästä (huomioiden alueen syntyvyys)</li> </ul>	<ul style="list-style-type: none"> <li>• Neuvolakäynnin korvaava tapaaminen: 6kk ja/tai 2v iässä</li> </ul>	<ul style="list-style-type: none"> <li>• Yksittäiset tilaisuudet lukuvuoden alussa sekä tarpeen mukaan</li> </ul>
<ul style="list-style-type: none"> <li>• Alkuun toteutetaan palvelualueittain monialaisesti</li> <li>• Lähi- hybridi tai etätoteutus</li> <li>• Perhevalmennus materiaalin käyttö (POSOTE20)</li> <li>• Järjestö ja srk yhteistyö osaksi valmennusta</li> <li>• Synnytysvalmennus osa perhevalmennusta (kys)</li> <li>• Tulevaisuudessa HVA laajuinen etätoteutus (vaihtoehto Terveyskylän kautta hyvinvointialueen raskaana olevan digihoitopolku?)</li> <li>• Messut: Iisalmi, Siilinjärvi, Pielavesi, Kuopio, Varkaus ja Suonenjoki</li> </ul>	<ul style="list-style-type: none"> <li>• Palvelualueittain</li> <li>• Lähitoteutuksena, tarvittaessa etätoteutuksena</li> <li>• Masuillat, Odottajien jututtamo, Pullat uunissa jne.</li> <li>• Järjestöt ja muut toimijat, neuvola</li> <li>• Vahvuutta vanhemmuuteen-ryhmiin rekrytointi</li> </ul>	<ul style="list-style-type: none"> <li>• Koordinointi palvelualueittain ja sovitaan vastuuhenkilöt</li> <li>• Rekrytointi odottajien ryhmistä, neuvolasta, kohtaamispaikoista</li> <li>• Huomioiden erot syntyvydessä, voidaan järjestää myös lapsimielesä ryhmiä</li> <li>• Järjestäminen eri toimijoiden kesken (perhekeskus, järjestö, srk, vaka, neuvola)</li> </ul>	<ul style="list-style-type: none"> <li>• Alueen syntyvyyden mukaan toteutetaan</li> <li>• Ikäkausitarkastuksen sisältämät asiat</li> <li>• Monialaisuus mahdollisuuksien mukaan (tarv. asiantuntijan etäosallistuminen) Esim. <ul style="list-style-type: none"> <li>-Hammashoito</li> <li>-Fysioterapia</li> <li>-Varhaiskasvatus</li> <li>-Lapsiperheiden sos.työ</li> </ul> </li> </ul>	<ul style="list-style-type: none"> <li>• Livetilaisuuksista etäyhteyksimahdollisuus, chat-toiminnot</li> <li>• Perhekeskus mukana ideoimassa ja järjestämässä vakan/sivist yksen kumppanina</li> <li>• Kaikille perheille avoimia (lapsen ei tarvitse olla vielä päivähoidossa)</li> <li>• Lastenhoidon järjestäminen/ lapsille omaa toimintaa</li> <li>• Materiaalipankin (POSOTE20) hyödyntäminen</li> </ul>
<ul style="list-style-type: none"> <li>• Tilaisuudet esim. 2-3x/vuosi/ paikkakunta, alueen syntyvyyden mukaan, messumuotoiset 2-3x/paikkakunta</li> <li>• HVA etä 4x vuodessa?</li> </ul>	<ul style="list-style-type: none"> <li>• Ryhmiä alueen tarpeen mukaan, 2- 4x/vuosi / syntyvyyden mukaan</li> </ul>	<ul style="list-style-type: none"> <li>• Ryhmiä alueen tarpeen mukaan 2-4x vuosi /syntyvyyden mukaan</li> </ul>	<ul style="list-style-type: none"> <li>• Järjestämistiheys riippuu minkä ikäisille suunnattu, alueen tarpeen/syntyvyyden mukaan suunnittelu</li> </ul>	<ul style="list-style-type: none"> <li>• Lukuvuosittain sekä tarpeeseen esim. joku aihe nousee esille, siirtymävaiheet</li> </ul>
<ul style="list-style-type: none"> <li>• Palaveritila, neuvola tms. Messutyyliseen riittävän iso tila</li> <li>• Hyvinvointialueen yhtenäinen etäyhteyksialusta</li> </ul>	<ul style="list-style-type: none"> <li>• Kohtaamispaikat, tms. sopiva tila</li> </ul>	<ul style="list-style-type: none"> <li>• Neuvoloissa / kohtaamispaikoissa/ ryhmän kokoontumiseen soveltuva tila</li> </ul>	<ul style="list-style-type: none"> <li>• Neuvoloissa/ paikka jossa mahdollisuus tehdä neuvolan mittaukset ja muut neuvolakäynnin asiat</li> </ul>	<ul style="list-style-type: none"> <li>• Varhaiskasvatuksen/ koulun tiloissa</li> </ul>

- Seurata ja tukea lapsen fyysistä, psyykkistä ja sosiaalista kasvua ja kehitystä
- Toteuttaa suositusten (NEUKO) mukaiset terveystarkastukset (määräaikaiset ja laajat) lapsen ja koko perheen terveyden ja hyvinvoinnin seuraamiseksi ja edistämiseksi
- Antaa tietoa rokotuksista ja rokottaa rokotusohjelman mukaisesti
- Tukea lapsen vanhempia turvallisessa, lapsilähtöisessä kasvatuksessa ja lapsen hyvässä huolenpidossa
- Huomioida ja tukea vanhempien parisuhteen toimivuutta
- Tukea eroperheitä sovinnolliseen eroon ja autetaan vanhemmuuden jatkumisessa
- Ehkäistä lähisuhdeväkivaltaa
- Tukea lasten mielenterveyttä (tutkimus ja seuranta) + vanhempien tuki
- Auttaa vanhempia löytämään vanhemmuuden vahvuudet
- Antaa perheelle valmiuksia terveyttä edistäviin sekä perheen hyvinvointia lisäävien terveystottumusten valintaan
- Tunnistaa mahdollisimman varhain erityistä tukea tarvitsevat perheet sekä sukupolvelta toiselle siirtyvien ongelmien riskitekijät
- Tukea perheen omia psyykkisiä, fyysisiä ja sosiaalisia voimavaroja
- Edistää imetystä (ohjaus, neuvonta ja tuki)
- Puuttua varhaisessa vaiheessa riskitekijöihin ja antaa perheelle oikea-aikaisesti oikeanlaista tukea ja apua ja näin ennaltaehkäistä muun muassa lastensuojelun tarvetta:
  - 1) puheeksiotto, 2) tuen ja avun järjestäminen, 3) monitoimijainen työote, 4) seuranta (esim. lisä-/kotikäynnit/soitto) ja arviointi
  - Yhdessä aika tai muu jatkoon ohjanta

## Lastenneuvolan tavoite ja tehtävät

THL:n mukaan lastenneuvolatoiminnan tavoitteena on

- edistää alle kouluikäisten lasten ja heidän perheidensä terveyttä ja hyvinvointia sekä kaventaa perheiden välisiä terveyseroja.

Lastenneuvolassa

- seurataan ja edistetään lapsen fyysistä, psyykkistä ja sosiaalista kasvua ja kehitystä
- tuetaan vanhempia mm. vanhemmuudessa (turvallisessa, lapsilähtöisessä kasvatuksessa ja lapsen hyvässä huolenpidossa) sekä parisuhteen hoitamisessa.
- pyritään havaitsemaan lapsiperheiden erityisen tuen tarpeet mahdollisimman varhain ja järjestämään tarkoituksenmukainen tuki ja apu.
- annetaan kansalliseen rokotusohjelmaan kuuluvat rokotukset

## Lastenneuvolaan sisältyvät tehtävät 2/2

- Selvittää palveluja käyttämättömien / poisjäävien lasten/perheiden tuen tarve
- Toimia lasten ja perheiden terveyttä ja hyvinvointia edistävänä asiantuntijana
- Jalkautua perheiden arjen ympäristöihin (perheiden kohtaamispaikat)
- Turvata hoitaja-lääkäri työparityöskentely neuvoloissa
- Suunnitella ja toteuttaa AMK- ja lääketieteen opiskelijoiden kanssa käytännön opetusta yhteistyössä yliopiston ja oppilaitosten kanssa
- Ohjata opiskelijoita työharjoitteluissa (suunnittelu, toteutus ja arviointi)
- Tehdä yhteistyötä
  - perhekeskusverkoston toimijoiden kanssa
  - hankekumppaneiden kanssa
  - kunnan eri toimijoiden kanssa
- Kehittää lastenneuvolapalveluja, jotta ne vastaavat yhteiskunnan ja toimintaympäristön muuttuvia tilanteita
- Huomioida perhekeskukselle annettavat tehtävät

- **Vastaanotto**

- Avovastaanotto ilman ajanvarausta (koronatilanne huomioiden)
  - Hoidon tarpeen arviointi, lyhytinterventiot / hoito
  - Hoitotyön toiminto /seuranta / jatko-ohjaus
  - Asiakas valitsee ajankohdan ja toimipisteen
- Vastaanotto ajanvarauksella
  - Vastaanotot klo 7.45 – 18 välillä: mahdollistetaan isien osallisuus
  - Vastaanottoajat 30 – 90 (120) min
  - Terveystarkastukset
    - Laaja-alaiset terveystarkastukset
    - Määräaikaiset terveystarkastukset
      - Synnytyksen jälkitarkastukset (terveydenhoitajan osuus lastenneuvolassa)
      - Etävastaanotto (puhelinvastaanotto)
  - Lisäkäynnit
    - Terveystarkastajalle / lääkärille
    - **Ryhmätoiminta:**
      - vanhempi-lapsi ryhmät; 6kk ryhmäneuvola, mahdollistetaan myös ilta-ajat, Vahvuutta vanhemmuuteen (MLL)
  - Seksuaaliterveysneuvonta

## Palvelumuodot 2/2

- Puhelinpalvelu
  - Hoidon tarpeen arviointi, neuvonta, ohjaus, ajanvaraus, ajan peruutus tai siirto
  - Sähköinen asiointi
  - Tietyt ikäkausitarkastukset: ajanvaraus, peruutus
- Synnytyksen jälkeiset kotikäynnit
  - Tarvittaessa myös lisäkäynnit, esim. erityisen tuen tarve, imetysongelmat,
- Monitoimijainen yhteistyö
  - Yhdessä aika – monialainen palvelumuoto
- | Työparityö ja tiimityö
- | Lääkärin vastaanotto
  - | Työparityöskentely (sekä lähi- että etätyöparina)
- | Konsultaatiot
- | Viestintä
  - | Verkkosivut / Sosiaalinen media (Facebook)
- | Jalkautuva työ : Perheentalo ja varhaiskasvatus/päiväkodit



# Erityisen tuen tarpeen tunnistaminen ja tuen järjestäminen

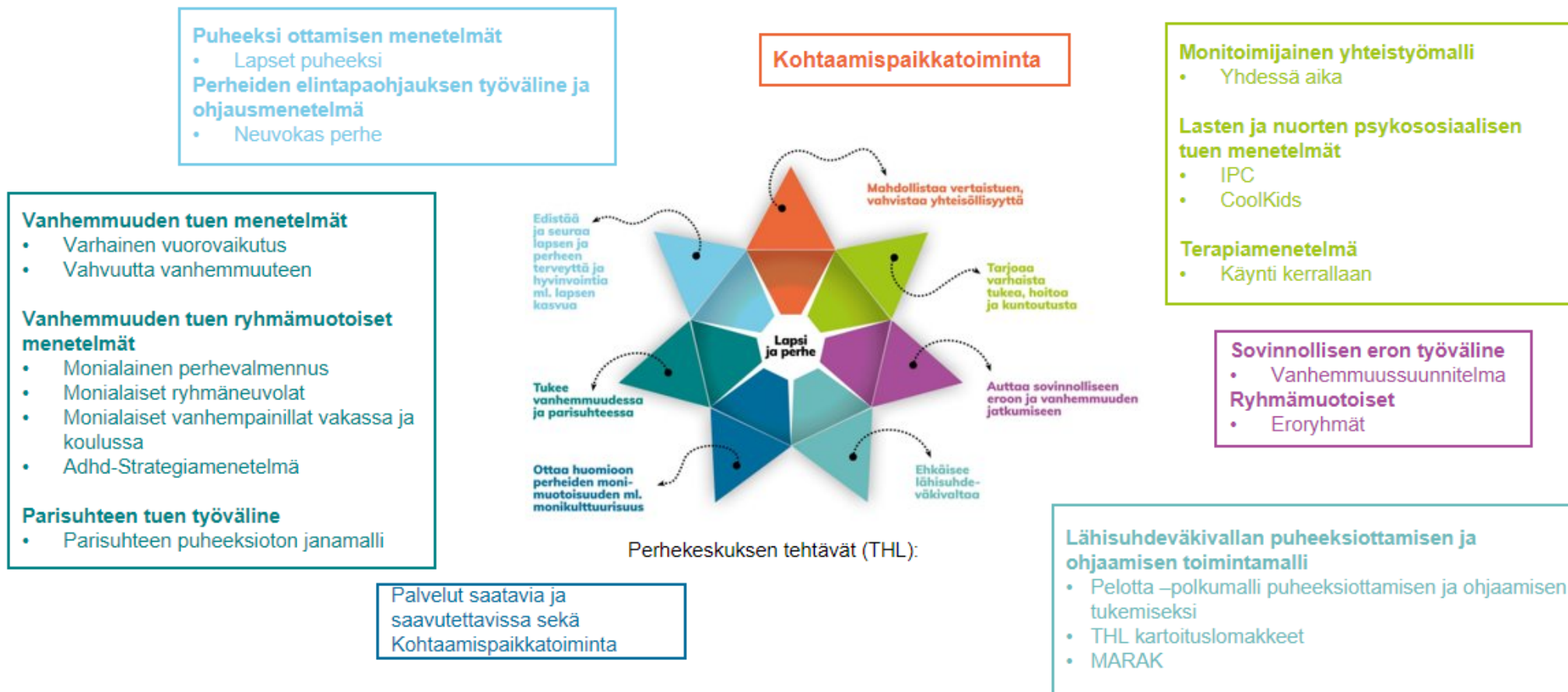
- Tuen tarpeen selvittäminen ja puheeksi otto, jos perheessä tai ympäristössä on tekijöitä, jotka voivat vaarantaa lapsen tervettä kasvua ja kehitystä
- Erityisen tuen tarpeen arvioimiseksi ja toteuttamiseksi järjestetään lisä- ja kotikäyntejä ([THLISA](#))
- Tarpeenmukaisen tuen järjestäminen viiveettä
- Laaditaan hyvinvointi- ja terveyssuunnitelma yhteistyössä perheen kanssa
- Monitoimijainen kokoontuminen: Yhdessä aika --> Yhteinen asiakassuunnitelma
  - Seurataan ja arvioidaan suunnitelman toteutumista
  - Tehdään monialaista yhteistyötä eri toimijoiden (päivähoito, lastensuojelu, kotipalvelu, esh, järjestöt yms.) kanssa

# Tuen tarpeen tunnistamisen mittarit ja työmenetelmät

Mittari	Milloin käytetään
EPDS; mielialalomake synnytyksen jälkeisen masennuksen tunnistamiseksi	8 vkon neuvolakäynti→ äidin jälkitarkastukseen, Tarvittaessa
AUDIT	Laajat terveystarkastukset; 4kk, 1.5 v ja 4v
Varhaisen vuorovaikutusta tukeva haastattelu (VAVU)	4-6vko ja 4kk (jo raskausaikana suunnitellusti)
Vanepsy	4-6vko, 4kk ja 8kk
Lapset puheeksi (LP-menetelmä)	2v neuvola (4v neuvola)
LAPS - lomake (4-13 v.), psykososiaalisen terveyden arviointimenetelmä	Tarvittaessa hoidon porrastuksen arvioinnissa, mikäli huoli lapsen selviytymisestä ja tuentarpeesta herää
Perhe- ja lähisuhdeväkivalta kartoitus	Laajat terveystarkastukset; 4kk, 1,5v ja 4v, tarvittaessa
Vauvaperheen arjen voimavarat -lomake	4kk
LENE – leikki-ikäisen neurologinen arvio	4v (3v, 5v ja 6v) tarkastuksen yhteydessä
Lumiukko-seula puheen ja kielen kehityksen arviointiin	5v määräaikaistarkastuksessa
Neuvokas-perhe nettisivut ja sähköinen aineisto	1,5v ja 4v laajassa tarkastuksessa
Hyvinvointialueen eri hoitopolut	Tarvittaessa
Viivi – vahvuuksien ja vaikeuksien kyselylomake	Tarvittaessa



# Pohjois-Savon perhekeskuksen yhteiset ennaltaehkäisevät ja varhaisen tuen vaikuttavat ja vahvan näytön omaavat menetelmät, -toimintamallit ja -työvälineet



# Pohjois-Savon hyvinvointialueen neuvolapalveluiden toiminta suhteessa pohjois-Savon hyvinvointitavoitteisiin 2021-2025

- Hyvinvointitavoite

- Vanhemmuus vahvistuu:
  - Toimiva parisuhde
  - Vanhemmuustaidot vahvistuvat
  - Vanhempien oma jaksaminen vahvistuu
- Itsestä huolehtimisen ja terveellisten elämäntapojen edistäminen
  - Ruokasuositusten mukaiset ruokatottumukset toteutuvat
  - Tervehampaiset lapset ja nuoret
- Mielen hyvinvointi ja riippuvuuksien ehkäisy
  - Mielen terveys vahvistuu
  - Työikäisten päihteiden käyttö ja riippuvuuksien aiheuttamat haitat vähenevät

- Neuvolassa:

- Otetaan parisuhde puheeksi ja siihen on selkeä toimintamalli
- Vahvuutta vanhemmuuteen -ryhmätoiminta
- Ryhmämuotoiset menetelmät
  - Perhevalmennus
  - ryhmäneuvola
- Eroauttamisen tuki ja toimintamallit käytössä
- Verkkoauttaminen
- Sähköinen perhekeskus
- EPDS-seulonta
- Varhainen vuorovaikutus-työmenetelmä
- Lasta odottavan perheen ja lapsiperheen arjen voimavaralomakkeet
- Lapset puheeksi –toimintamalli
- Vanhemmuuden puheeksiotto ja vahainen tuki
- Monitoimijainen yhteistyömalli
  - Yhdessä aika
- Ennaltaehkäisevä perhetyö ja kotipalvelu
- Neuvokas perhe -työmenetelmä (ravitseminen ja liikunta)
- Sapere
- Motivoiva haastattelu
- Audit-kysely
- Järjestöyhteistyö
- Sähköiset palvelut ja nettisivustot

## Hanke – ja tutkimusyhteistyö

- Vauras-hanke (YTA alue-tasoinen)
  - Raskaana olevien ja vauvaperheiden päihteiden käytön varhainen ja tehokas tunnistaminen, palvelujärjestelmän kehittäminen)
- Posote20 Tulevaisuuden sotokeskus –hanke (PSHVA)
- Suomen kestävä kasvun ohjelma RRP v. 2023- 2025 (PSHVA)
- Kubico (PSHVA)
  - Syntymäkohortti-tutkimus
- Ilo odottaa (keskinen perhekeskusalue)
  - Helsingin yliopisto
- Kielo/Esikko (keskinen perhekeskusalue)
  - lastenneuvola-puheterapia-yhteistyö varhaisessa vaiheessa, puhekehityshäiriöiden tunnistaminen
- Hyvällä Mielellä - Pohjois-Savon projekti 2021-2030
  - Vanhemmuuden tuki
    - Pilottineuvolat: Kuopio, Nilsinä ja Lapinlahti
- Perheet keskiöön -2023 (KYS, YTA)
  - Lastensuojelun keskusliitto: perhekeskuspalvelujen tukena, kohtaamispaikkatoiminnan laadunarviointi yms.
- OT-hanke (YTA, PSHVA)
  - Monitieteisyys, vaativiin ja erityispalveluihin kohdentuva

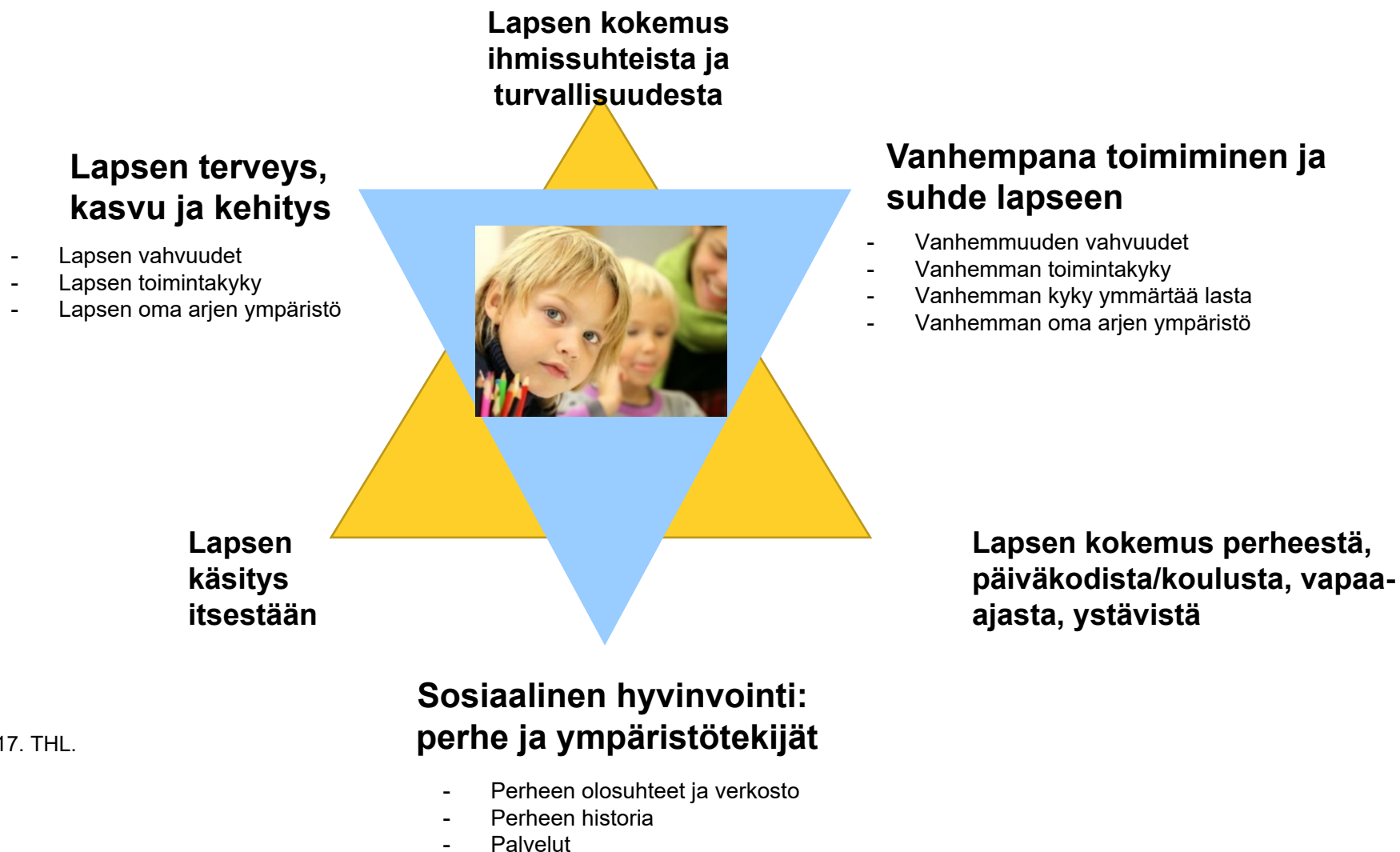
# Perhekeskusverkoston yhteistyötahot 1/2

- Asiakkaat: lapset ja heidän huoltajansa sekä muut perheen jäsenet
- Varhaiskasvatus
  - Varhaiskasvatuspalveluiden-neuvolan ja lapsiperheiden sosiaalityön yhteistyösopimuksen mukaiset säännölliset tapaamiset
  - Säännölliset tapaamiset sekä henkilöstön että esimiesten kesken
  - Alueelliset ilmiöt
  - Yhteistyön suunnittelu
  - Ajankohtaisen tiedon vaihtaminen
- Kasvatus- ja perheneuvonta (sosiaalityöntekijät ja psykologit)
- Perhesosiaalityö
- Suun terveydenhoito
  - Hoitopolku huolilasten tunnistamiseen käytössä
  - 1 v suun tarkastukset (2 v tarkastus hammashuollossa)
- Kuntoutustyöryhmä tai muu vastaava toiminto
  - Kokoontuu säännöllisesti
  - Konsultaatiomahdollisuus
  - Myös terveydenhoitajalla mahdollisuus osallistua asiakkaan arviointikäyntiin
  - Monitoimijuuden vahvistaminen + arviointipalaverit

## Muut yhteistyötahot 2/2

- I Ravitsemussuunnittelu
- I Puhe-, fysio- ja toimintaterapia
- I Vastaanotto toiminnan lääkäripalvelut (sote-keskus)
- I Pohjois-Savon hyvinvointialueen muut palvelut
- I Erikoissairaanhoito
  - I Mm. imetyspoliklinikka, foniatria, lastenpoliklinikka, silmä- ja korvatautien poliklinikat
- I Järjestöt
- I Perhekeskusverkoston toimijat





# Neuvolapalveluja ohjaavia asiakirjoja (lait, asetukset, strategiat) 1/2

- Terveydenhuoltolaki 1326/2010
- Valtioneuvoston asetus neuvolatoiminnasta, koulu- ja opiskeluterveydenhuollosta sekä lasten ja nuorten ehkäisevästä suun terveydenhuollosta 338/2011
- Laki potilaan asemasta ja oikeuksista 785/1992
- Laki terveydenhuollon ammattihenkilöistä 559/1994
- Laki viranomaisten toiminnan julkisuudesta 621/1999
- Tietosuojalaki 1050/2018 + EU:n yleinen tietosuoja-asetus (25.5.2018)
- Laki lasten kanssa työskentelevien rikostaustan selvittämisestä 504/2002
- Sosiaalihuoltolaki 1301/2014
- Perustuslaki 731/1999
- Kuntalaki 410/2015
- Asiakasmaksulaki 1201/2020
- Lastensuojelulaki 417/2007
- Mielenterveyslaki 116/1990
- Päihdehuoltolaki 41/1986
- Tartuntatautilaki 1227/2016, sisältää asetuksen rokotuksista (54§)
- Vanhemmuuslaki 775/202
- Laki hyvinvointialueesta 611/2021
- Laki sosiaali- ja terveydenhuollon järjestämisestä 612/2021
- Laki sosiaali- ja terveydenhuollon asiakastietojen sähköisestä käsittelystä 784/2021
- Asetus potilasasiakirjoista 94/2022
- Asetus rokotuksista 149/2017
- Asetus rokotuksista ja tartuntatautien raskaudenaikaisesta seulonnasta 421/2004
- Asetus seulonnoista 339/2011 päivityksineen
- Asetus imeväisten ja pikkulasten ruokintaa koskevasta tiedotusaineistosta 267/2010
- Neuko-tietokanta (Duodecim); ohjeistukset neuvoloiden sekä koulu- ja opiskeluterveydenhuollon ammattilaisille
- Kansallinen imetyksen edistämisen toimintaohjelma vuosille 2018-2022
- Kansallinen mielenterveysstrategia ja itsemurhien ehkäisyohjelma vuosille 2020-2030
- Kirjaamisoppaat (THL)
- Sosiaali- ja terveysministeriön ja Terveyden ja hyvinvoinnin laitoksen toimintaohjelma neuvolatoiminnalle
- Lasten liikuntasuosituks (UKK)
- Liikkumisen suositus raskauden aikana (UKK)
- Maahanmuuttajataustaisten lasten ja raskaana olevien naisten oikeus terveydenhuollon palveluihin Suomessa (Kuntainfo 4/2017)
- Ohjeet kunnille ja hyvinvointialueille lähisuhdeväkivallan ehkäisyn koordinaatorakenteiden ja lähisuhdeväkivallan vastaisen toiminnan järjestämiseksi (THL)
- Seksuaali- ja lisääntymisterveyden toimintaohjelma 2014-2020
- Seulontaohjelmat (STM)
- Syödään yhdessä -ruokasuositukset
- Väkivallaton lapsuus: toimenpidesuunnitelma lapsiin kohdistuvan väkivallan ehkäisystä 2020–2025
- Käypähoitosuosituks (Käypä hoito Duodecim)
- Hoitotyön suositukset (HOTUS)
- Vauvamyönteisyysohjelma käyttöön. Käsikirja yhtenäisten näyttöön perustuvien käytäntöjen kehittämiseen (THL, WHO ja HOTUS)

## Neuvolapalveluja ohjaavia asiakirjoja (lait, asetukset, strategiat) 2/2

- Pohjois-Savon hyvinvointisuunnitelma vuosille 2021- 2025
- Potilas- ja asiakasturvallisuusstrategia 2022 - 2026
- Pohjois-Savon hyvinvointialueen lasten ja nuorten hyvinvointisuunnitelma
- Sosiaali- ja terveydenhuollon palvelustrategia 2023-2025
- Sosiaali- ja terveydenhuollon kansalliset tavoitteet vuosille 2023-2026
- Tulevaisuuden sosiaali- ja terveystakeskus – hanke 2020-2022 / Perhekeskustoimintamalli
- Hyvinvoiva Kuopio 2030 –ohjelma – Hyvinvointitavoitteet 2021-2025
- Siilinjärven kunnan hyvinvointikertomus ja –suunnitelma 2021-2025
- Laaja hyvinvointikertomus ja –suunnitelma vuosille 2021-2025, Lapinlahti
- Laaja hyvinvointikertomus ja –suunnitelma Suonenjoki 2021-2025
- Lasten ja nuorten hyvinvointisuunnitelma 2021-2025 Rautalampi
- Lääkehoitosuunnitelma

# Neuvolapalvelujen järjestämiseen liittyvät haasteet ja riskit

- **Terveydenhoitajien työnkuva + resurssit:** terveyden edistämisen työn painotus, työn sisällölliset ja asiakasmäärälliset kriteerit ja tilastointi kuormituksen määrittämiseksi. Työnkuvien selkeyttäminen. Laatu ja asiakkaan sekä työntekijän turva! Mitoitussuositukset päivittyneet 2023. Niiden huomiointi ja yhtenäistäminen. Yhdistelmätyö tutkitusti todettu tehokkaimmaksi ennen kaikkea jatkuvuuden kannalta. Työtila-haasteet sekä lääkäriyöparityön toteutuminen.
- **Lääkäripalvelut:** Sote-keskuksista tai tarvittaessa ostopalveluna
- **Perhevalmennus (monialaisesti järjestettävät) ja muut vanhempainryhmätoiminnat:** käytännöissä merkittäviä eroja. Asiakkaiden osallistaminen ko ryhmätoimintoihin.
- **Alkuraskausajan UÄ-tutkimukset:** sikiöseulakeskus suunnitteilla KYS:aan. Alkuraskauden ultrien tarve ja toteuttaminen, käytänteiden yhtenäistäminen. Erikoiskoulutuksen saaneet th/kättilö -> kalliit uä-laitteet, osaaminen, laatu, asiakkaille yhdenvertainen palvelu
- **Kotikäynnit:** eroja toteutuksessa: kaikille ja/ tai ensisynnyttäjille, erityisen tuen tarpeessa olevien perheiden kotiin tehtävät kotikäynnit. Aika- ja henkilöstöresurssien tarkempi tarkastelu.
- **Terveystarkastusten toteutuminen - ohjelma: esim. tarkastusten määrä ja sisältö änlä/lnla ->** minimi ja laaja-alaiset pääosin toteutuu -> yhtenäistämisen pohtiminen
- **Ehkäisyneuvonta:** maksuttoman raskauden ehkäisyn toteuttamisen yhtenäistäminen perhekeskusalueilla
- **Perhekeskustoiminta – Sote-keskus-toiminta:** rooli ydintehtävien toteuttaminen (työmenetelmät ja toimintamallit) yhdenmukaisesti. -> Verkostojen tuntemus ja tietämys – eroja alueella on - vaatii peke-palvelujärjestelmän ja verkostotoimijoiden osaamista/tuntemusta
- **Sähköiset- ja puhelinasiointipalvelut:** etäpalveluiden lisäämistä toivotaan (mm. Perhevalmennukset), digitaalisten asiointikanavien käyttöönoton laajeneminen, käytänteiden yhtenäistäminen

- Neuvolapalvelujen toimintasuunnitelma tuotetaan yhdessä perhekeskustoimijoiden (suun terveydenhuolto, sosiaalipalvelut, lääkäripalvelut, neuvolapalvelut, varhaiskasvatus, perusopetus; esikouluikäiset) sekä erikoissairaanhoidon kanssa (äitiysneuvola)
- Päivitys tehdään vuosittain, vähintään valtuustokausittain 4 vuoden välein.
  - Neuvolapalvelujen alueellinen kehittämistyöryhmä (varsinaiset jäsenet nimetään, kun perhekeskuspalvelujen organisaatio on valmis.
  - Tämän suunnitelman työryhmässä mukana olleet jäsenet: Niina Happonen; keskinen perhekeskusalue, Johanna Ahonen; pohjoinen perhekeskusalue, Vesta Hynynen; koillinen perhekeskusalue, Henna Vihanne; eteläinen perhekeskusalue, Riina Mattila; läntinen perhekeskusalue, Sanna-Mari Temonen; koillinen perhekeskusalue, Ulla Särkkä, perhekeskuspalvelujen hankesuunnittelija sekä Hanna-Mari Tanninen perhekeskuspalvelujen palveluyksikköjohtaja
- Toimintasuunnitelman hyväksyvät tahot
  - perhe- ja vammaispalvelujen johtoryhmä
  - Perhe- ja vammaispalvelujen lautakunta
  - Aluehallitus
  - Aluevaltuusto
- Tämä toimintasuunnitelma huomioidaan osana Pohjois-Savon hyvinvointialueen Perhekeskustoimintasuunnitelmaa sekä Lasten ja nuorten hyvinvointisuunnitelmaa